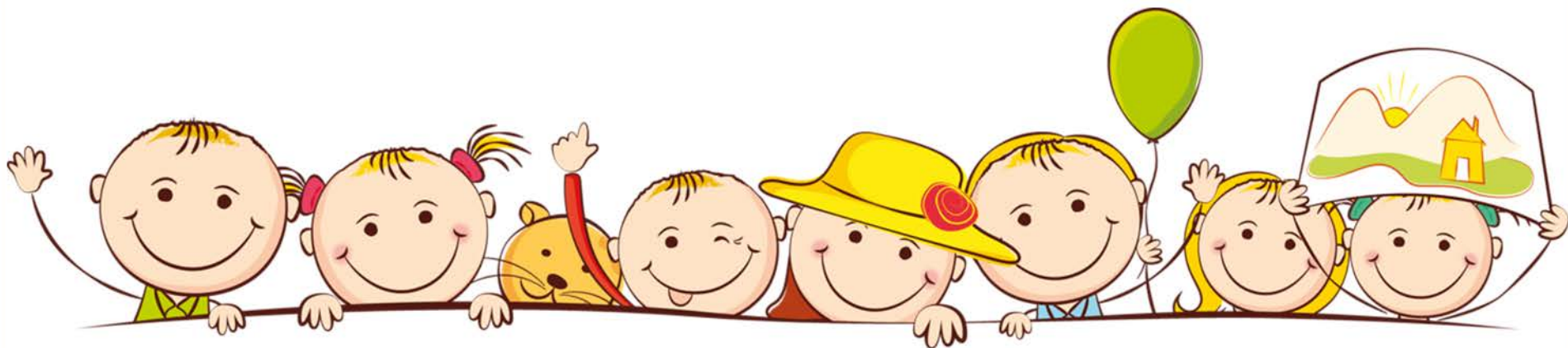


Государственное бюджетное дошкольное образовательное учреждение
детский сад № 78 Красносельского района Санкт-Петербурга «Жемчужинка»

Краткая презентация образовательной программы дошкольного образования



Государственное бюджетное дошкольное образовательное учреждение
детский сад № 78 Красносельского района Санкт-Петербурга «Жемчужинка»
(ГБДОУ детский сад № 78 «Жемчужинка»)

ПРИНЯТА

Педагогическим Советом
Образовательного учреждения
Протокол от 30.08.2024 № 1

ПРИНЯТА

С учетом мнения родителей
(законных представителей):
Советом родителей
(законных представителей)
воспитанников
Протокол от 30.08.2024 № 5

УТВЕРЖДЕНА
Приказом от 30.08.2024 № 111-ад

Смирнова
Галина
Викторовна

подпись ответственного исполнителя
подпись ответственного исполнителя
подпись ответственного исполнителя
подпись ответственного исполнителя
подпись ответственного исполнителя
подпись ответственного исполнителя
подпись ответственного исполнителя
подпись ответственного исполнителя
подпись ответственного исполнителя
подпись ответственного исполнителя

ОБРАЗОВАТЕЛЬНАЯ ПРОГРАММА ДОШКОЛЬНОГО ОБРАЗОВАНИЯ

Санкт-Петербург

1

Образовательная программа дошкольного образования (далее – Программа) ГБДОУ детского сада № 78 «Жемчужинка» (далее – ГБДОУ) разработана в соответствии с федеральным государственным образовательным стандартом дошкольного образования (далее – ФГОС ДО) и федеральной образовательной программой дошкольного образования (далее – ФОП ДО).

Программа представляет собой учебно-методическую документацию, на основании которой педагогический коллектив ГБДОУ организует и реализует образовательную деятельность с обучающимися в возрасте от 2 лет до прекращения образовательных отношений, работу по воспитанию, формированию и развитию личности дошкольников с учётом их индивидуальных способностей и возможностей.



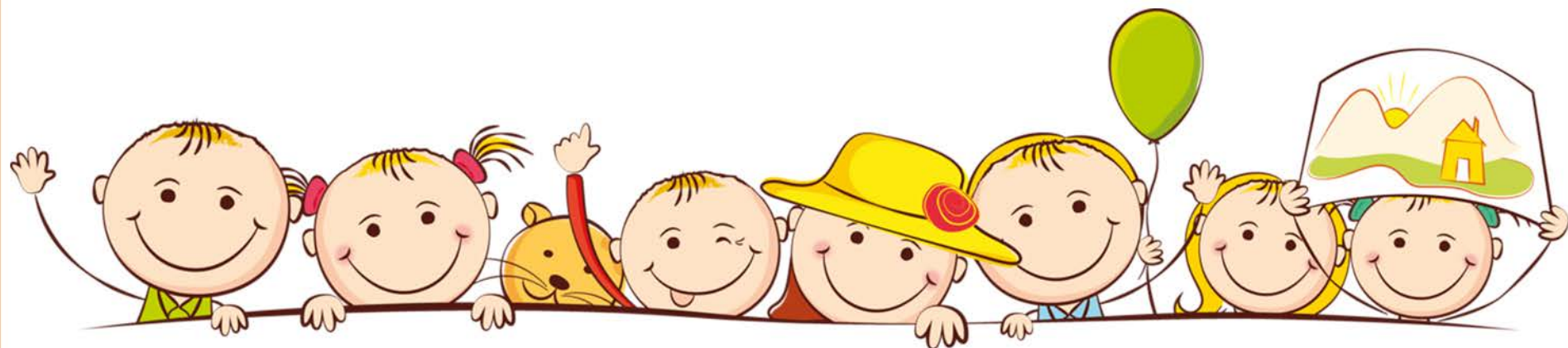
В структуру Программы, как комплекса основных характеристик образования (объем, содержание, планируемые результаты) и организационно-педагогических условий включены рабочая программа воспитания и календарный план воспитательной работы.

Содержание Программы, в соответствии с требованиями ФГОС ДО, включает три основных раздела – **целевой, содержательный и организационный**. В каждом из них предусматривается **обязательная часть и часть, формируемая участниками образовательных отношений**, и дополнительный раздел Программы – текст её краткой презентации.

Объём обязательной части Программы соответствует ФОП ДО и составляет не менее 60% от общего объёма Программы; объём части, формируемой участниками образовательных отношений, – не более 40%. Содержание и планируемые результаты Программы – не ниже соответствующих содержания и планируемых результатов ФОП ДО.

Программа реализуется в течение всего времени пребывания детей в ГБДОУ.

Программа реализуется на государственном языке Российской Федерации.





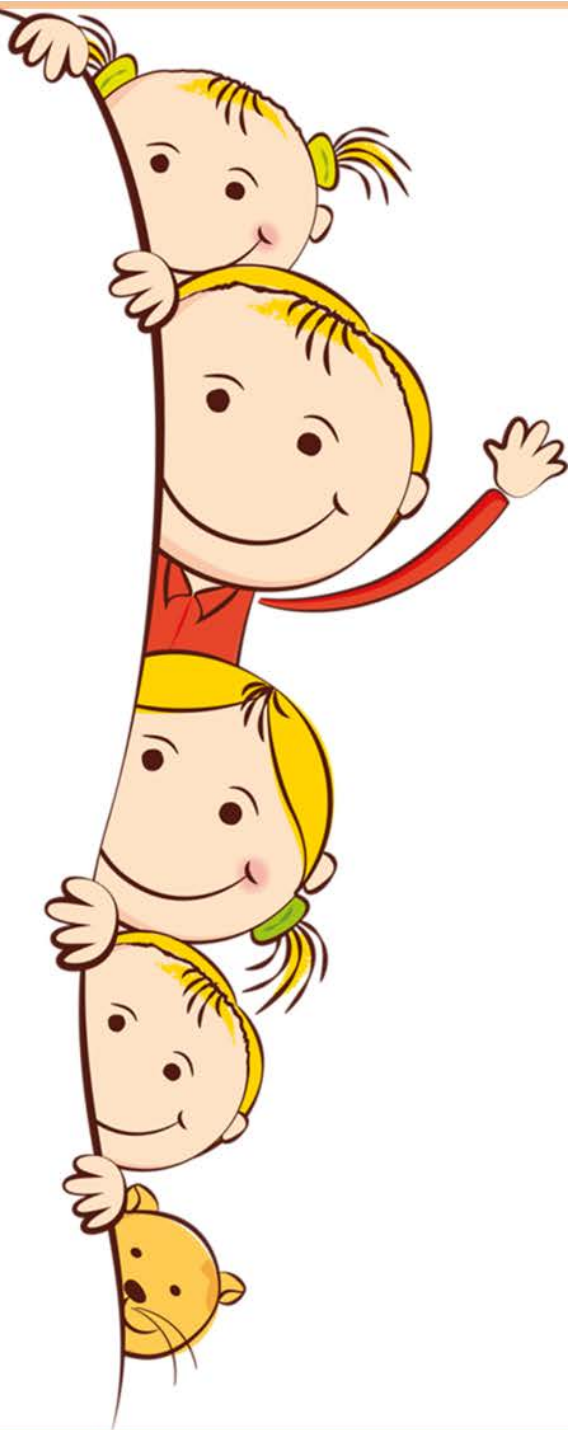
ЦЕЛЬ ПРОГРАММЫ:

разностороннее развитие ребенка в период дошкольного детства с учетом возрастных и индивидуальных особенностей на основе духовно-нравственных ценностей российского народа, исторических и национально-культурных традиций.

К традиционным российским духовно-нравственным ценностям прежде всего относятся:

- ❖ жизнь, достоинство, права и свободы человека;
- ❖ патриотизм, гражданственность, служение Отечеству и ответственность за его судьбу;
- ❖ высокие нравственные идеалы, крепкая семья, созидательный труд, приоритет духовного над материальным, гуманизм, милосердие, справедливость, коллективизм, взаимопомощь и взаимоуважение;
- ❖ историческая память и преемственность поколений, единство народов России.

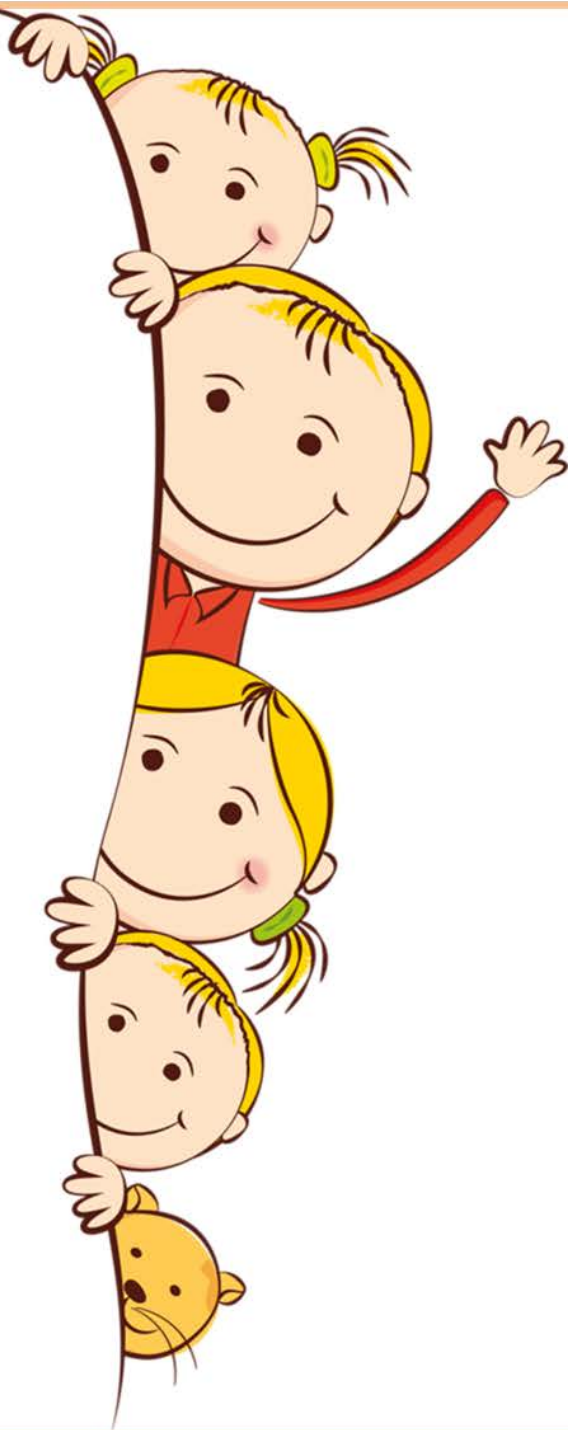
ЗАДАЧИ ПРОГРАММЫ:



- обеспечение единых для Российской Федерации содержания дошкольного образования и планируемых результатов освоения Программы;
- приобщение детей (в соответствии с возрастными особенностями) к базовым ценностям российского народа; создание условий для формирования ценностного отношения к окружающему миру, становления опыта действий и поступков на основе осмысления ценностей;
- построение (структурирование) содержания образовательной деятельности на основе учета возрастных и индивидуальных особенностей развития;
- создание условий для равного доступа к образованию для всех детей дошкольного возраста с учетом разнообразия образовательных потребностей и индивидуальных возможностей;

ЗАДАЧИ ПРОГРАММЫ:

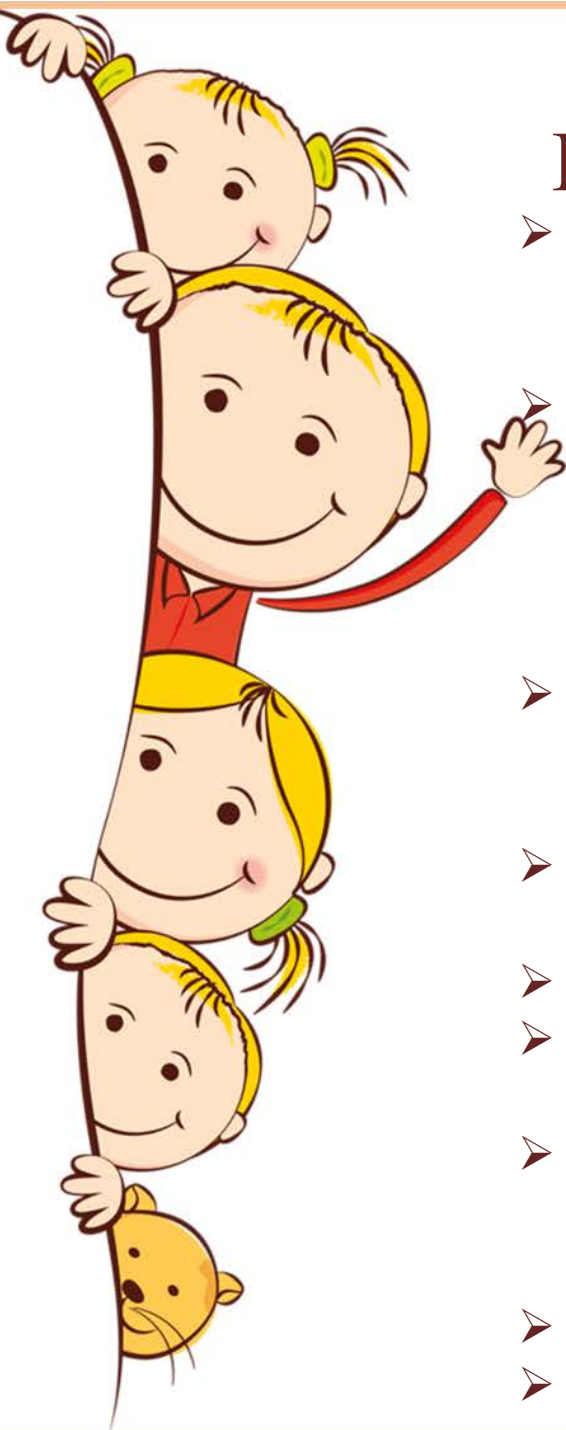
- охрана и укрепление физического и психического здоровья детей, в том числе их эмоционального благополучия;
- обеспечение развития физических, личностных, нравственных качеств и основ патриотизма, интеллектуальных и художественно-творческих способностей ребенка, его инициативности, самостоятельности и ответственности;
- обеспечение психолого-педагогической поддержки семьи и повышение компетентности родителей (законных представителей) в вопросах воспитания, обучения и развития, охраны и укрепления здоровья детей, обеспечения их безопасности;
- достижение детьми на этапе завершения дошкольного образования уровня развития, необходимого и достаточного для успешного освоения ими образовательных программ начального общего образования.



ПРИНЦИПЫ

ПОСТРОЕНИЯ ПРОГРАММЫ:

- полноценное проживание ребенком всех этапов детства (младенческого, раннего и дошкольного возрастов), обогащение (амплификация) детского развития;
- построение образовательной деятельности на основе индивидуальных особенностей каждого ребенка, при котором сам ребенок становится активным в выборе содержания своего образования, становится субъектом образования;
- содействие и сотрудничество детей и взрослых, признание ребенка полноценным участником (субъектом) образовательных отношений;
- поддержка инициативы детей в различных видах деятельности;
- сотрудничество ГБДОУ с семьей;
- приобщение детей к социокультурным нормам, традициям семьи, общества и государства;
- формирование познавательных интересов и познавательных действий ребенка в различных видах деятельности;
- возрастная адекватность дошкольного образования;
- учет этнокультурной ситуации развития детей.



СОДЕРЖАНИЕ ПСИХОЛОГО-ПЕДАГОГИЧЕСКОЙ РАБОТЫ ПО ОСВОЕНИЮ ДЕТЬМИ ОБРАЗОВАТЕЛЬНЫХ ОБЛАСТЕЙ

Содержание Программы определяет возрастные линии образовательной деятельности ГБДОУ по основным направлениям развития детей дошкольного возраста:

- **социально-коммуникативного развития,**
- **познавательного развития,**
- **речевого развития,**
- **художественно-эстетического развития,**
- **физического развития**



СОЦИАЛЬНО-КОММУНИКАТИВНОЕ РАЗВИТИЕ

- Развитие социальных отношений.
- Формирование основ гражданственности и патриотизма.
- Трудовое воспитание.
- Формирование основ безопасного поведения.



ПОЗНАВАТЕЛЬНОЕ РАЗВИТИЕ

- Сенсорные эталоны и познавательные действия.
- Математические представления.
- Окружающий мир.
- Природа.



РЕЧЕВОЕ РАЗВИТИЕ

- Формирование (обогащение и активизация) словаря.
- Развитие звуковой культуры речи.
- Развитие грамматического строя речи.
- Развитие связной речи.
- Подготовка к обучению грамоте.
- Формирование интереса к художественной литературе.



ХУДОЖЕСТВЕННО-ЭСТЕТИЧЕСКОЕ РАЗВИТИЕ

- Приобщение к искусству.
- Изобразительная деятельность (рисование, лепка, аппликация; конструктивная деятельность).
- Музыкальная деятельность (слушание, пение, песенное творчество, музыкально-ритмические движения, музыкально-игровое и танцевальное творчество, игра на музыкальных инструментах).
- Театрализованная деятельность.
- Культурно-досуговая деятельность.



ФИЗИЧЕСКОЕ РАЗВИТИЕ

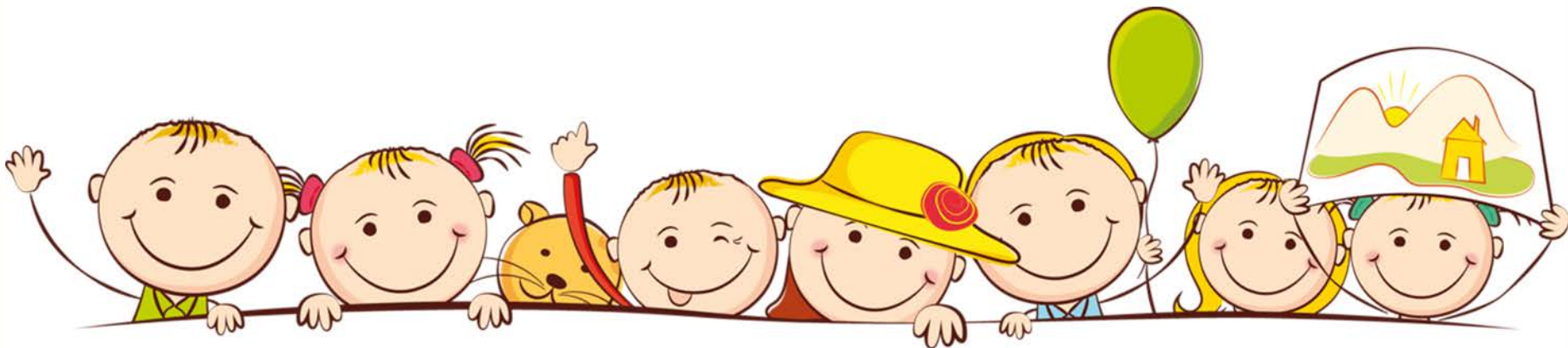
- Обогащение двигательного опыта детей.
- Развитие психофизических качеств.
- Формирование осознанной потребности в двигательной деятельности.
- Сохранение и укрепление здоровья детей средствами физического воспитания.
- Формирование основ здорового образа жизни.



Особенности взаимодействия педагогического коллектива с семьями воспитанников

Цели взаимодействия ГБДОУ с семьей:

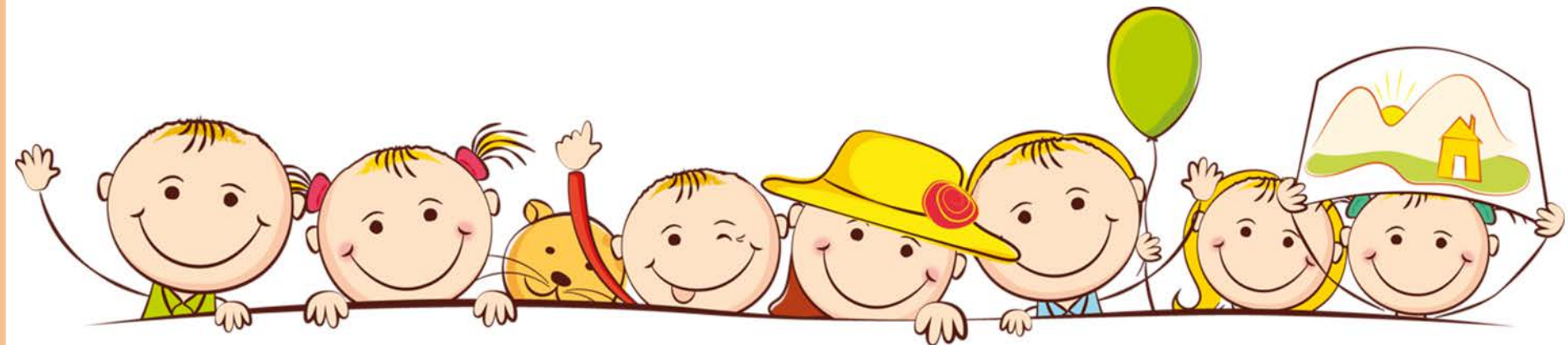
- обеспечение психолого-педагогической поддержки семьи и повышение компетентности родителей (законных представителей) в вопросах образования, охраны и укрепления здоровья детей младенческого, раннего и дошкольного возрастов;
- обеспечение единства подходов к воспитанию и обучению детей в условиях ГБДОУ и семьи; повышение воспитательного потенциала семьи.



Особенности взаимодействия педагогического коллектива с семьями воспитанников

Задачи, решаемые в процессе организации взаимодействия с семьями воспитанников:

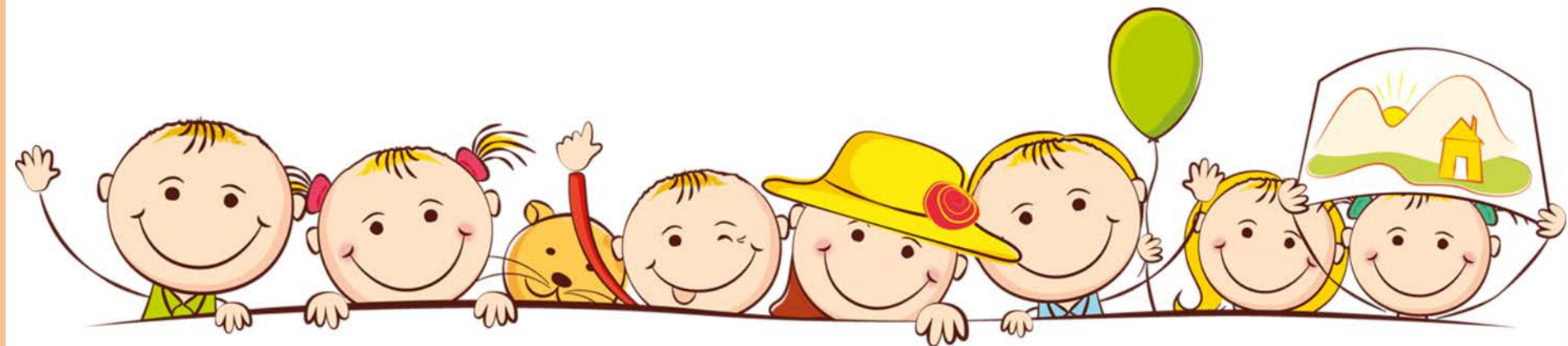
- информирование родителей (законных представителей) и общественности относительно целей дошкольного образования, общих для всего образовательного пространства Российской Федерации, о мерах господдержки семьям, имеющим детей дошкольного возраста, а также о Программе, реализуемой в ГБДОУ;
- просвещение родителей (законных представителей), повышение их правовой, психолого-педагогической компетентности в вопросах охраны и укрепления здоровья, развития и образования детей;



Особенности взаимодействия педагогического коллектива с семьями воспитанников

Задачи, решаемые в процессе организации взаимодействия с семьями воспитанников:

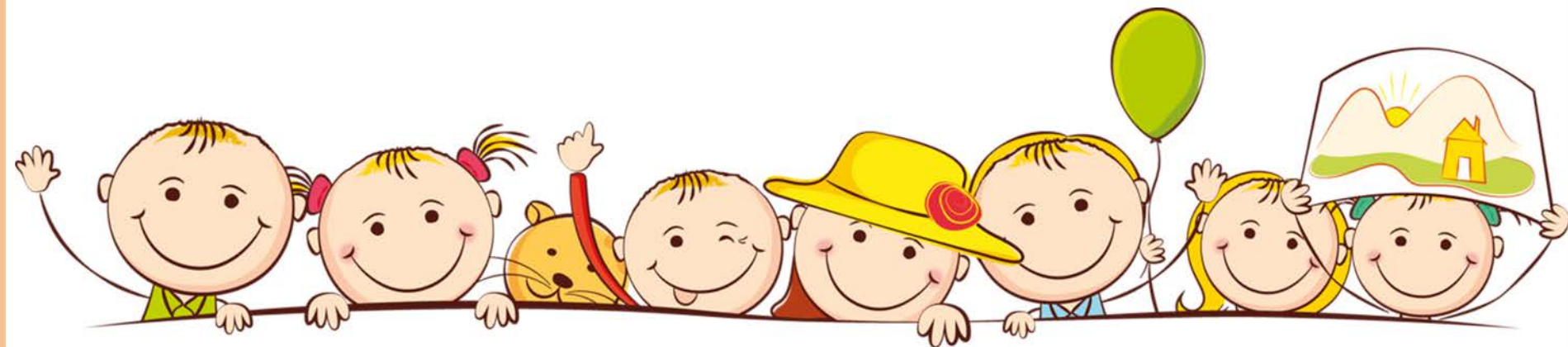
- способствование развитию ответственного и осознанного родительства, как базовой основы благополучия семьи;
- построение взаимодействия в форме сотрудничества и установления партнерских отношений с родителями (законными представителями) детей раннего и дошкольного возраста для решения образовательных задач;
- вовлечение родителей (законных представителей) в образовательный процесс.



Особенности взаимодействия педагогического коллектива с семьями воспитанников

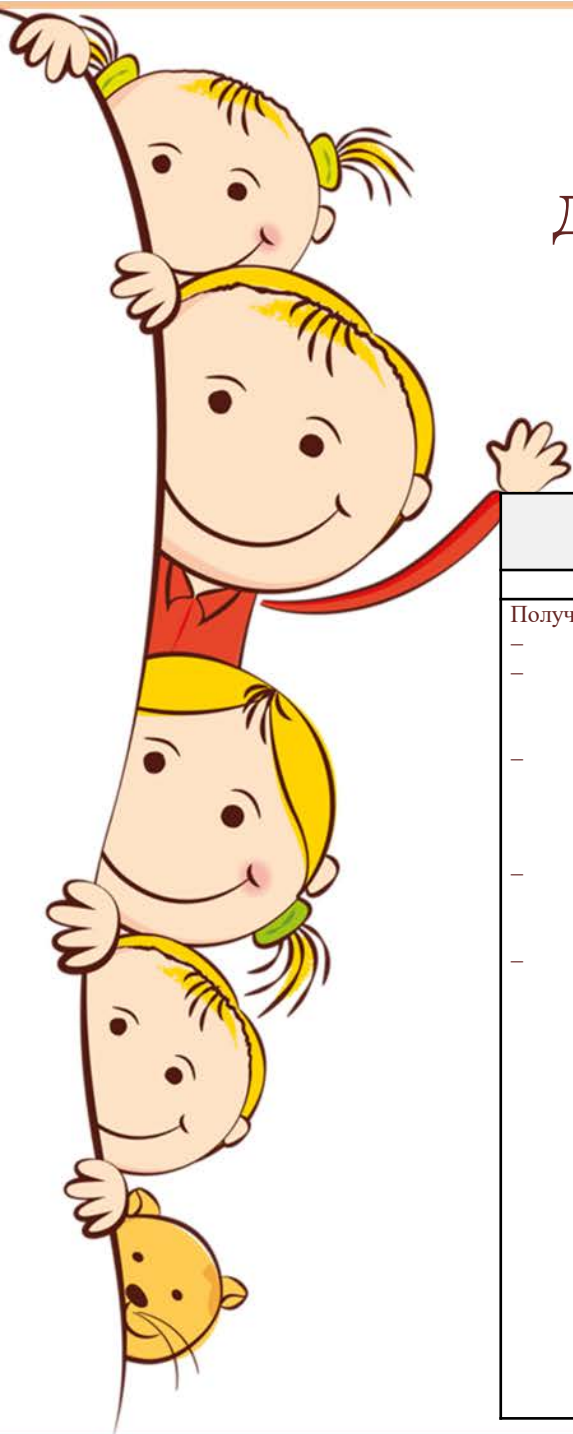
Основные принципы взаимодействия с семьями воспитанников:

- приоритет семьи в воспитании, обучении и развитии ребенка;
- открытость для родителей (законных представителей);
- взаимное доверие, уважение и доброжелательность во взаимоотношениях педагогов и родителей (законных представителей);
- индивидуально-дифференцированный подход к каждой семье;
- возрастосообразность.



Содержание направлений деятельности педагогического коллектива по построению взаимодействия

Диагностико-аналитическое	Просветительское	Консультационное
1	2	3
<p>Получение и анализ данных:</p> <ul style="list-style-type: none"> - о семье каждого обучающегося; - о запросах семьи в отношении охраны здоровья и развития ребенка; - об уровне психолого-педагогической компетентности родителей (законных представителей); - планирование работы с семьей с учетом результатов проведенного анализа; - согласование воспитательных задач. 	<p>Просвещение родителей (законных представителей) по вопросам:</p> <ul style="list-style-type: none"> - особенностей психофизиологического и психического развития детей раннего и дошкольного возрастов; - выбора эффективных методов обучения и воспитания детей определенного возраста; - ознакомление с актуальной информацией о государственной политике в области дошкольного образования, включая информирование о мерах господдержки семьям с детьми дошкольного возраста; - информирование об особенностях реализуемой Программы; - условиях пребывания ребенка в группе; - содержании и методах образовательной работы с детьми. 	<p>Консультирование родителей (законных представителей) по вопросам:</p> <ul style="list-style-type: none"> - их взаимодействия с ребенком; - преодоления возникающих проблем воспитания и обучения детей, в том числе с особыми образовательными потребностями в условиях семьи; - особенностей поведения и взаимодействия ребенка со сверстниками и педагогом; - возникающих проблемных ситуациях; - о способах воспитания и построения продуктивного взаимодействия с детьми раннего и дошкольного возрастов; - о способах организации и участия в детских деятельности, образовательном процессе и др.



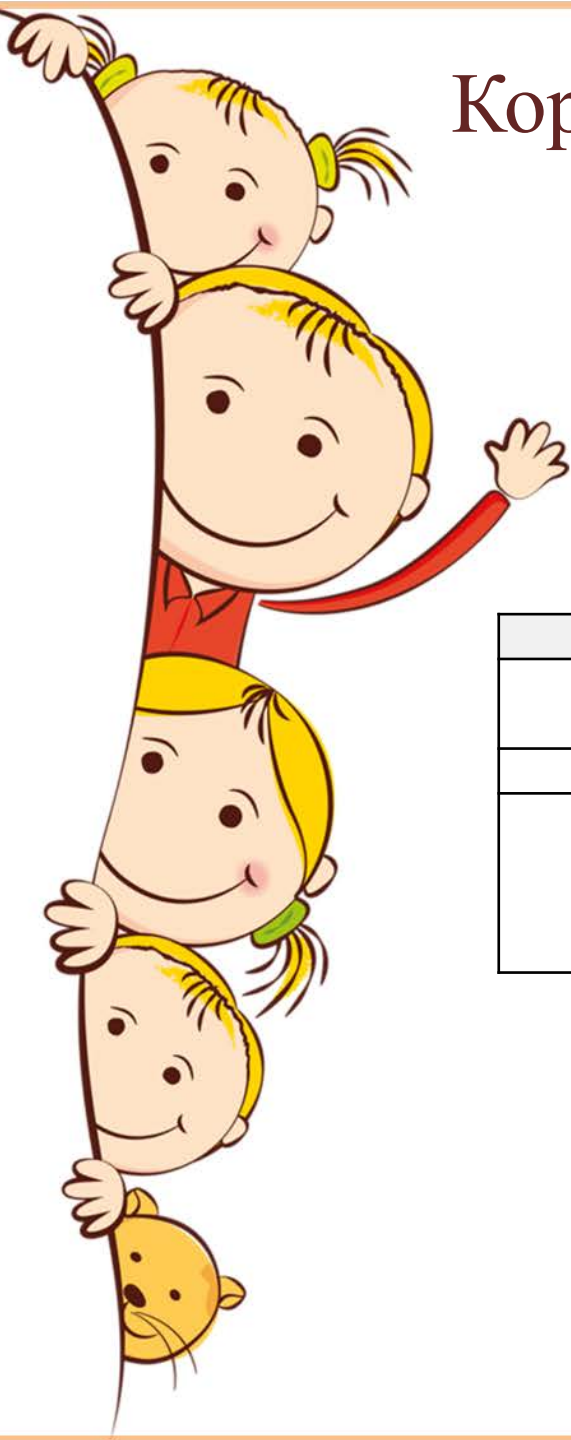
Коррекционно-развивающая работа

Категории обучающихся целевых групп:

- ✓ нормотипичные дети с нормативным кризисом развития;
- ✓ обучающиеся с особыми образовательными потребностями;
- ✓ дети с ограниченными возможностями здоровья и (или) инвалидностью, получившие статус в порядке, установленном законодательством Российской Федерации;
- ✓ дети, находящиеся под диспансерным наблюдением, в том числе часто болеющие дети;
- ✓ дети, испытывающие трудности в освоении Программы, развитии, социальной адаптации;
- ✓ одаренные обучающиеся;
- ✓ дети и (или) семьи, находящиеся в трудной жизненной ситуации, признанные таковыми в нормативно установленном порядке;
- ✓ дети и (или) семьи, находящиеся в социально опасном положении (безнадзорные, беспризорные, склонные к бродяжничеству), признанные таковыми в нормативно установленном порядке;
- ✓ Дети «группы риска»: проявляющие комплекс выраженных факторов риска негативных проявлений (импульсивность, агрессивность, неустойчивая или крайне низкая (завышенная) самооценка, завышенный уровень притязаний).



Коррекционно-развивающая работа

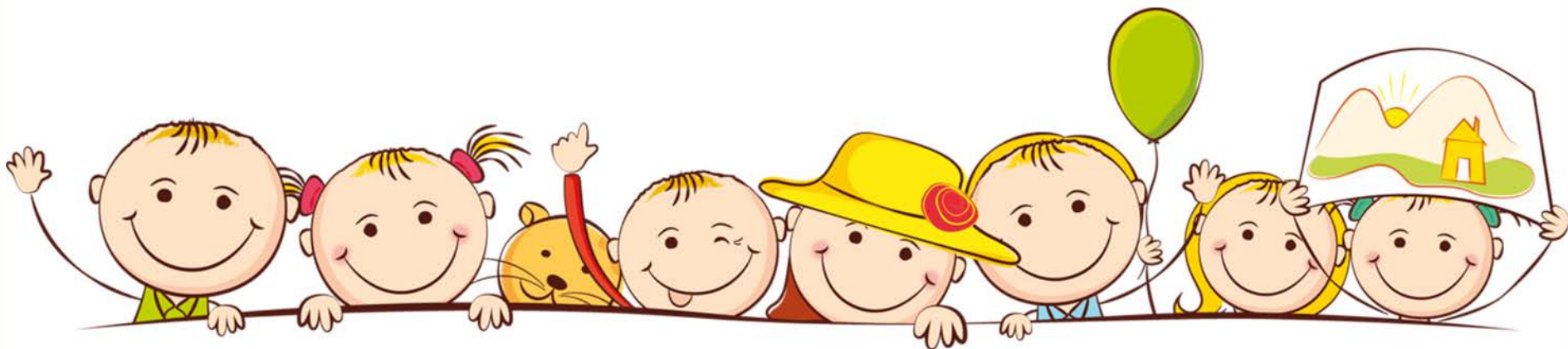


Структура коррекционно-развивающей работы (комплекс мер по психолого-педагогическому сопровождению обучающихся)		
1	2	3
психолого-педагогическое обследование	проведение коррекционно-развивающих занятий (индивидуальных/подгрупповых/групповых)	мониторинг динамики развития

РАБОЧАЯ ПРОГРАММА ВОСПИТАНИЯ

Общая цель воспитания: личностное развитие каждого ребенка с учетом его индивидуальности и создание условий для позитивной социализации детей на основе традиционных ценностей российского общества, что предполагает:

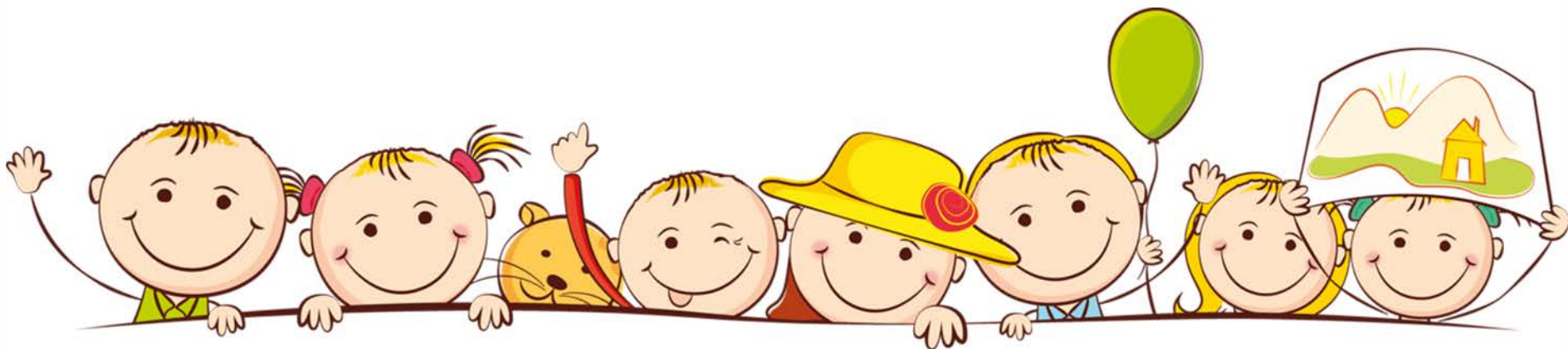
- формирование первоначальных представлений о традиционных ценностях российского народа, социально приемлемых нормах и правилах поведения;
- формирование ценностного отношения к окружающему миру (природному и социокультурному), другим людям, самому себе;
- становление первичного опыта деятельности и поведения в соответствии с традиционными ценностями, принятыми в обществе нормами и правилами.



РАБОЧАЯ ПРОГРАММА ВОСПИТАНИЯ

Общие задачи воспитания:

- содействовать развитию личности, основанному на принятых в обществе представлениях о добре и зле, должном и недопустимом;
- способствовать становлению нравственности, основанной на духовных отечественных традициях, внутренней установке личности поступать согласно своей совести;
- создавать условия для развития и реализации личностного потенциала ребенка, его готовности к творческому самовыражению и саморазвитию, самовоспитанию;
- осуществлять поддержку позитивной социализации ребенка посредством проектирования и принятия уклада, воспитывающей среды, создания воспитывающих общностей.



РАБОЧАЯ ПРОГРАММА ВОСПИТАНИЯ

Патриотическое направление воспитания

Цель: содействовать формированию у ребенка личностной позиции наследника традиций и культуры, защитника Отечества и творца (созидателя), ответственного за будущее своей страны

Ценности:
Родина. Природа

Духовно-нравственное направление воспитания

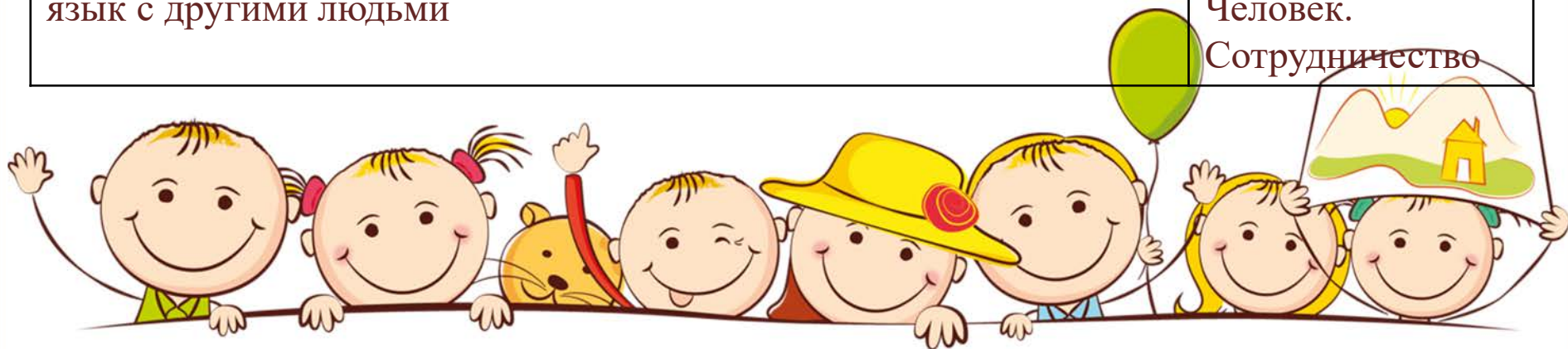
Цель: формирование способности к духовному развитию, нравственному самосовершенствованию, индивидуально-ответственному поведению

Ценности:
Жизнь. Добро.
Милосердие.

Социальное направление воспитания

Цель: формирование ценностного отношения детей к семье, другому человеку, развитие дружелюбия, умения находить общий язык с другими людьми

Ценности:
Семья. Дружба.
Человек.
Сотрудничество



РАБОЧАЯ ПРОГРАММА ВОСПИТАНИЯ

Познавательное направление воспитания

Цель: формирование ценности познания

Ценность:
Познание

Физическое и оздоровительное направление воспитания

Цель: формирование ценностного отношения детей к здоровому образу жизни, овладение элементарными гигиеническими навыками и правилами безопасности.

Ценности:
Жизнь. Здоровье

Трудовое направление воспитания

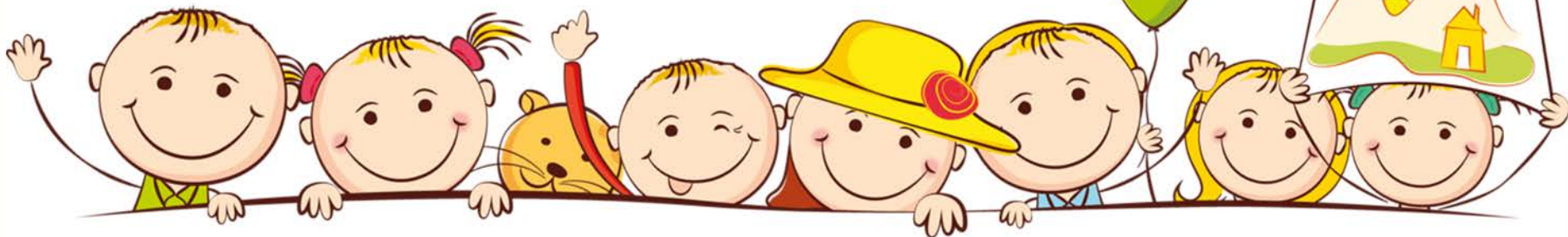
Цель: формирование ценностного отношения детей к труду, трудолюбию и приобщение ребенка к труду

Ценность: Труд

Эстетическое направление воспитания

Цель: способствовать становлению у ребенка ценностного отношения к красоте

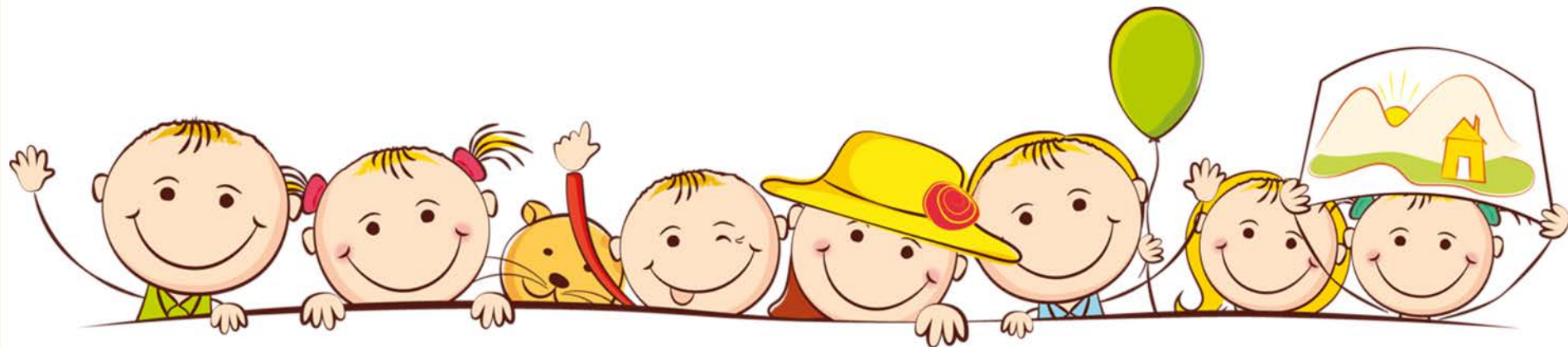
Ценности:
Культура Красота



Условия реализации Программы

Психолого-педагогические

- Признание детства как уникального периода в становлении человека
- Понимание неповторимости личности каждого ребенка
- Принятие обучающегося таким, какой он есть, со всеми его индивидуальными проявлениями
- Проявление уважения к развивающейся личности, как высшей ценности
- Поддержка уверенности в собственных возможностях и способностях у каждого обучающегося



Условия реализации Программы

Материально-технические

- Соответствие санитарно-эпидемиологическим правилам и нормативам.
- Соответствие правилами пожарной безопасности.
- Соответствие требованиям, предъявляемым к средствам обучения и воспитания детей дошкольного возраста (учет возраста и индивидуальных особенностей развития детей).
- Соответствие требованиям к оснащённости помещений развивающей предметно-пространственной среды.
- Соответствие требованиями к материально-техническому обеспечению программы (учебно-методический комплект, оборудование, оснащение (предметы)).



Условия реализации Программы

Кадровые

- Педагогический процесс в группах общеразвивающей направленности осуществляют 40 педагог, из них: воспитатели – 30, педагоги-психологи – 3, учитель-логопед – 1, музыкальные руководители – 2, инструкторы по физической культуре – 4.
- Каждая группа непрерывно сопровождается одним помощником воспитателя, который относится к учебно-вспомогательным работникам.
- Реализация Программы осуществляется: 1) педагогическими работниками в течение всего времени пребывания воспитанников в ГБДОУ; 2) учебно-вспомогательными работниками в группе в течение всего времени пребывания воспитанников в ГБДОУ.
- Организационно-методическое сопровождение процесса реализации Программы осуществляется методической службой ГБДОУ.



Условия реализации Программы

Финансовые

- Финансовое обеспечение реализации Программы опирается на исполнение расходных обязательств, обеспечивающих государственные гарантии прав на получение общедоступного и бесплатного дошкольного общего образования.
- Финансовое обеспечение реализации Программы ГБДОУ осуществляется на основании государственного задания и исходя из установленных расходных обязательств, обеспечиваемых предоставляемой субсидией.
- ГБДОУ самостоятельно принимает решение в части направления и расходования средств государственного задания. И самостоятельно определяет долю средств, направляемых на оплату труда и иные нужды, необходимые для выполнения государственного задания.



Условия реализации Программы

Развивающая предметно-пространственная среда

- Строится с учетом особенностей детей дошкольного возраста, охраны и укрепления здоровья воспитанников.
- Обеспечивает возможность общения и совместной деятельности детей и педагогов, двигательной активности детей, а также возможности для уединения.
- Организуется с учетом принципов: содержательной насыщенности, трансформируемости, полифункциональности, вариативности, доступности, безопасности.



Календарный план воспитательной работы

План является единым для ГБДОУ.

ГБДОУ вправе наряду с календарным планом воспитательной работы проводить иные мероприятия, согласно рабочей программе воспитания по ключевым направлениям воспитания и дополнительного образования детей.

Форму календарного плана воспитательной работы ГБДОУ определяет самостоятельно, указывая даты проведения мероприятия, периоды подготовки к мероприятию, его тематику, дошкольные группы, которые участвуют в мероприятии.

При проектировании календарного плана учитываются ежегодные рекомендации Министерства просвещения и Комитета по образованию Санкт-Петербурга.

